

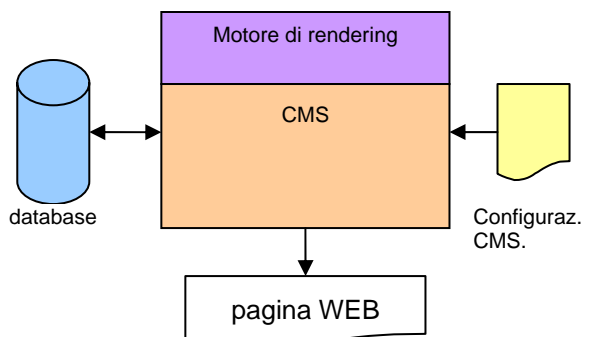
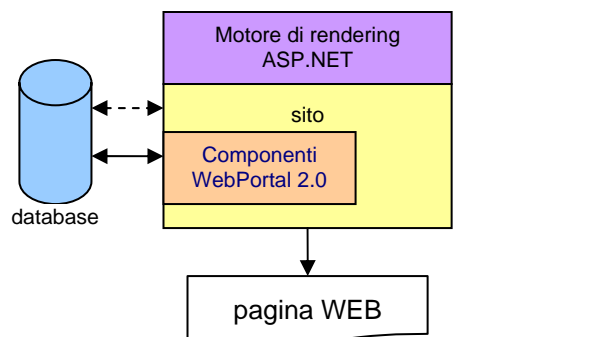
WebPortal 2.0 – gestire il sito Internet direttamente dal desktop

WebPortal 2.0 è il CMS (Content Management System) che consente la gestione dei contenuti del sito internet in maniera dinamica ed autonoma direttamente dal proprio PC desktop (o anche dal portatile). Interamente sviluppato da **S&NT** con tecnologia Microsoft .NET, consente di costruire siti internet veloci, ricchi di contenuti, con cui veicolare informazioni e servizi sul WEB.

WebPortal 2.0 si differenzia da prodotti analoghi soprattutto per due caratteristiche, che lo rendono un prodotto unico, potente, flessibile e semplice da utilizzare.

1. WebPortal 2.0 si integra nel motore di rendering di ASP.NET

Un CMS “classico” è una applicazione WEB che “gira” all’interno di un motore di rendering (ASP 3.0, ASP.NET, PHP) e che genera pagine WEB dinamicamente in base alla struttura di pagina configurata al momento dell’impostazione del CMS stesso. I siti costruiti con WebPortal 2.0 sono invece delle applicazioni WEB essi stessi, che “incorporano” i componenti di WebPortal 2.0 per la visualizzazione dei contenuti. I vantaggi di questo approccio sono innumerevoli.

| CMS “classico” | WebPortal 2.0 |
|-------------------------------------------------------------------------------------------------------------------------------------------------------------------------------------------------------------------------------------------------------|-------------------------------------------------------------------------------------------------------------------------------------------------------------------------------------------------------------------------------------|
|  |  |
| Il layout grafico deve adattarsi alla struttura del CMS | I suoi componenti si integrano in qualsiasi layout |
| L’integrazione di elementi personalizzati può essere molto complessa e/o soffrire di pesanti limitazioni | Non esiste alcun limite alle personalizzazioni implementabili |
| L’implementazione è veloce per quel 5% dei casi in cui sono richieste solo e soltanto le caratteristiche già previste dal CMS. Negli altri casi i costi di sviluppo e manutenzione crescono molto rapidamente al crescere della complessità del sito. | Il sito che integra i moduli di WebPortal 2.0 è sviluppato con strumenti RAD (Rapid Application Development): i costi di implementazione sono comunque contenuti e crescono in maniera ragionevole all’aumentare della complessità. |
| In fase di esecuzione, la generazione di ciascuna pagina richiede molte iterazioni, e quindi il sito può essere poco performante. | Un sito realizzato con WebPortal 2.0 è una applicazione WEB esso stesso; “gira” direttamente all’interno del motore di rendering ed è quindi estremamente veloce |

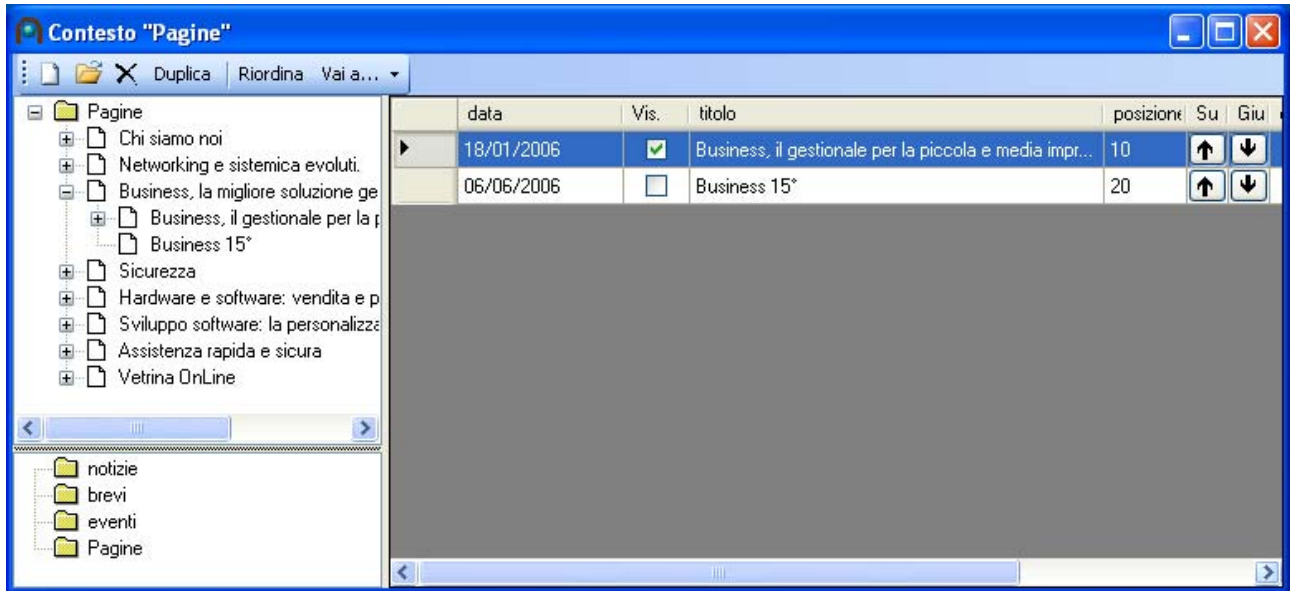
2. L’interfaccia di gestione è una applicazione Windows

L’interfaccia utente per la gestione dei contenuti è la parte più complessa di qualsiasi CMS; generalmente è implementata sul sito stesso all’interno di un’area ad accesso riservato agli amministratori.

I contenuti di un sito implementato con **WebPortal 2.0** si gestiscono invece mediante una apposita applicazione Windows (**WebPortal Manager**) che l’amministratore installa sul proprio computer e che “dialoga” con il sito WEB attraverso la rete Internet (mediante il protocollo SOAP).



Ciò consente di disporre di una interfaccia utente più ricca e veloce (dal momento che sulla rete “passano” solo i dati indispensabili).



Ma i vantaggi non si esauriscono qui, anzi... S&NT lavora continuamente al miglioramento del proprio prodotto; grazie al fatto che WebPortal Manager è una semplice applicazione Windows, è possibile aggiornarla molto facilmente (basta un click). Si beneficia così di nuove caratteristiche e migliorie dell'interfaccia di gestione (che è la parte più complessa di qualsiasi CMS) senza dover aggiornare anche l'applicazione on-line. Semplicità ed efficacia.

Caratteristiche di Web Portal 2.0

- I contenuti sono organizzati in contesti (ad esempio: articoli, notizie, eventi...) strutturati tra di loro con ereditarietà dei contenuti e/o della struttura dei contenuti stessi
- I contesti possono essere a loro volta strutturati (ad esempio per realizzare l'“albero” del sito stesso)
- Multilingua
- E' possibile impostare una data di fine o di inizio visualizzazione per ciascun contenuto
- I “campi” di ciascun contenuto sono personalizzabili senza alcun limite
- Gestione file allegati (immagini, PDF, animazioni, etc.)
- I file allegati sono “appoggiati” sul file system del sito, e non occupano quindi prezioso “spazio database”
- Google-friendly (predisposto per avere keyword e description diverse per ogni pagina del sito, i link sono sempre “in chiaro”, percorsi delle pagine sono “navigabili” dagli spider dei motori di ricerca)
- Non ci sono limiti al numero di installazioni di WebPortal Manager
- WebPortal Manager può essere utilizzato per gestire anche più di un sito internet, anche se i siti sono su server o hosting differenti
- Account separati per ciascuna persona che deve accedere all'interfaccia di gestione
- Gestione di 3 livelli di accesso all'interfaccia di gestione (amministratore, supervisore, editor) differenziabili per ciascun contesto
- Gli utenti possono essere organizzati in gruppi
- Il sistema di gestione utenti può essere utilizzato anche per implementare una area riservata sul sito
- Lato server necessita di Microsoft ASP.NET 2.0 e Microsoft SQL Server (non necessariamente sullo stesso server)
- E' possibile configurare più siti internet che accedono allo medesimo database, condividendo tra di loro parte dei contenuti